



— PRIMERA LÍNEA DE MAR · PORTO COLOM · MALLORCA

# Villa *Porto Colom*

Una villa de obra nueva llave en mano de estilo ibicenco sobre la bahía de Porto Colom — con piscina infinity de agua salada climatizada, azotea y acceso privado al mar por las rocas.

■ 254 M<sup>2</sup> HABITABLES ■ 822 M<sup>2</sup> DE PARCELA ■ 4 DORMITORIOS ■ PRECIO A CONSULTAR

— LA PROPIEDAD

# Donde termina la arquitectura, *empieza el mar.*

Villa Porto Colom se terminó en 2026 en primera línea de mar — con una calidad de construcción sin concesiones y centrada en lo esencial: luz, amplitud y vistas despejadas al Mediterráneo. Comercialización discreta por East-Side-Mallorca.

**254** m<sup>2</sup>  
SUPERFICIE

**822** m<sup>2</sup>  
PARCELA

**228** m<sup>2</sup>  
TERRAZAS Y PATIOS

**4**  
DORMITORIOS

**50** m<sup>2</sup>  
PISCINA INFINITY DE AGUA  
SALADA

**2026**  
LLAVE EN MANO



# Líneas puras, *alma mediterránea.*



Vista frontal con piscina infinity — primera línea de mar



Azotea — un palco sobre el puerto natural

— PISCINA Y TERRAZAS

50 m<sup>2</sup> infinity — *climatizada, agua salada.*



La piscina infinity se funde visualmente con la bahía



Piscina, terrazas y vistas sobre Porto Colom

— JARDÍN Y ACCESO AL MAR

Por las rocas *hasta el mar.*



Muros de piedra natural, buganvilla y agua turquesa



Acceso privado a la bahía — directo desde la propiedad

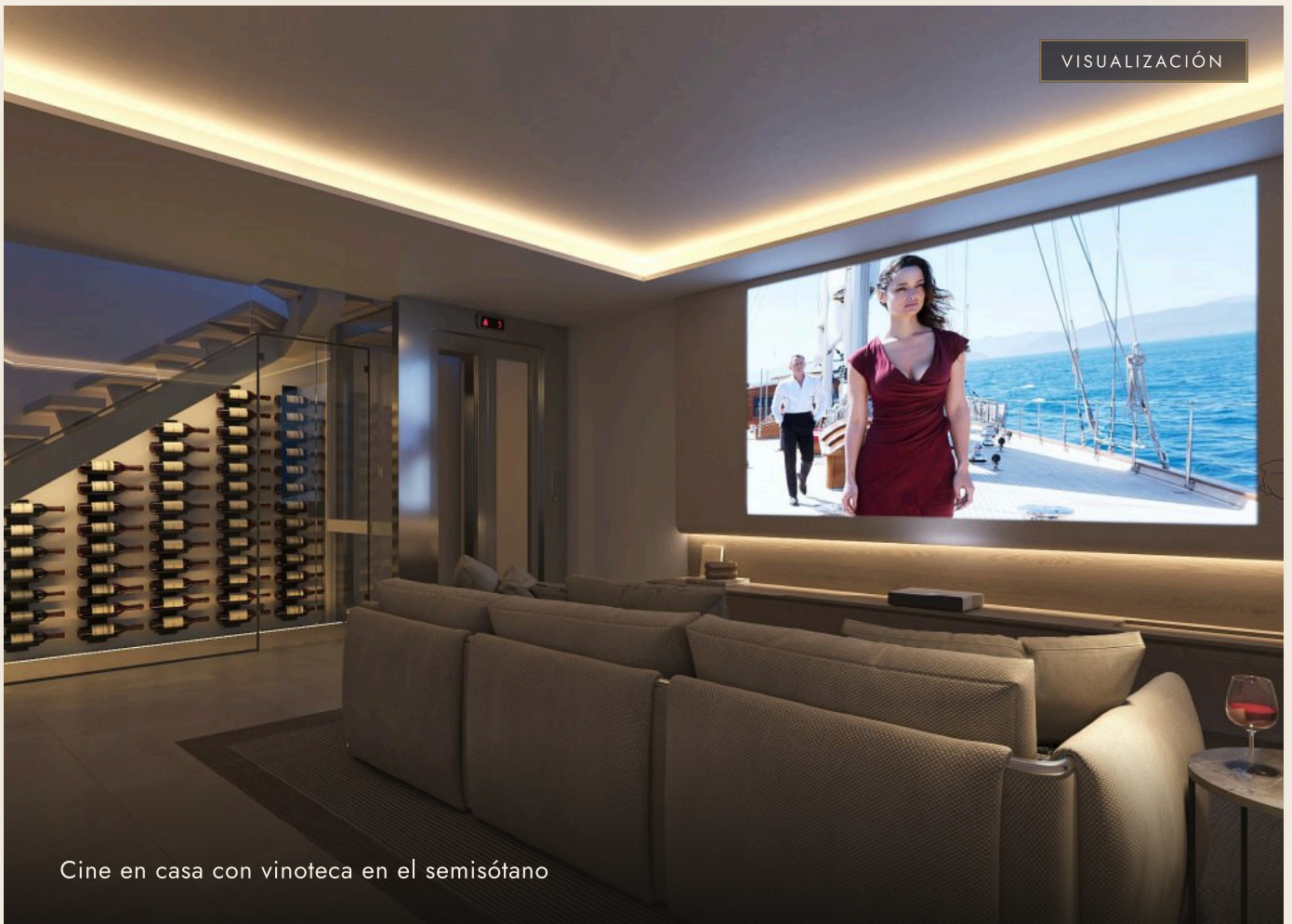
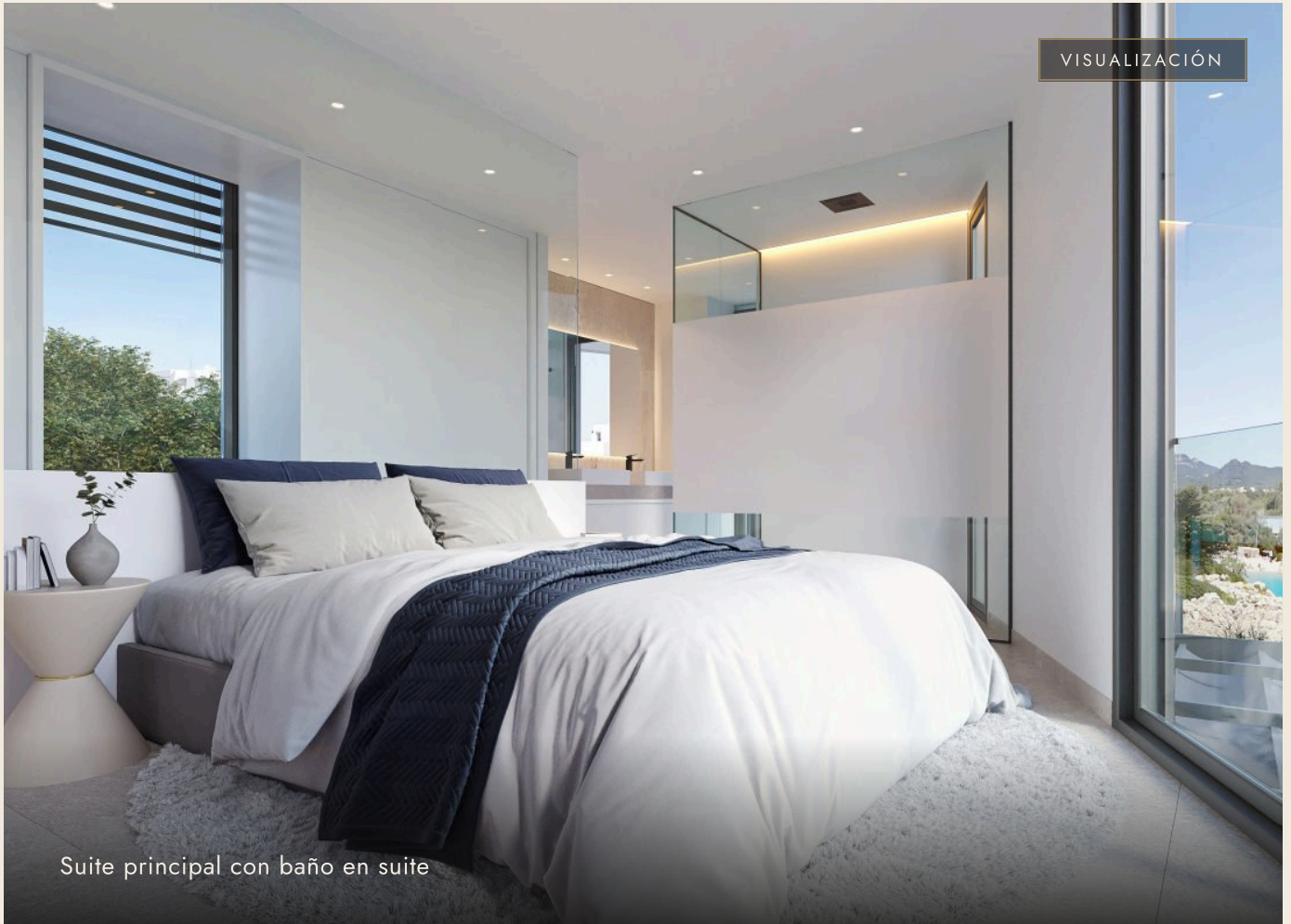
# Espacios para *quedarse*.



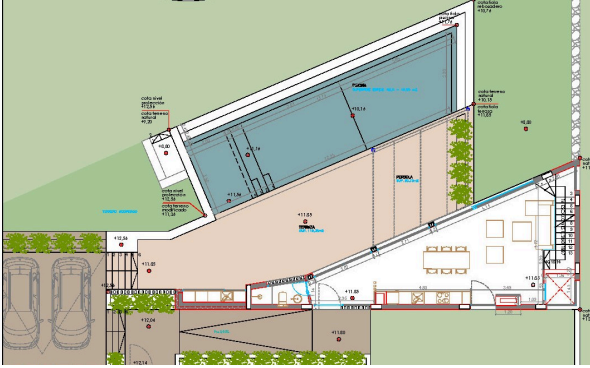
Zona de salón y comedor con vistas a la bahía



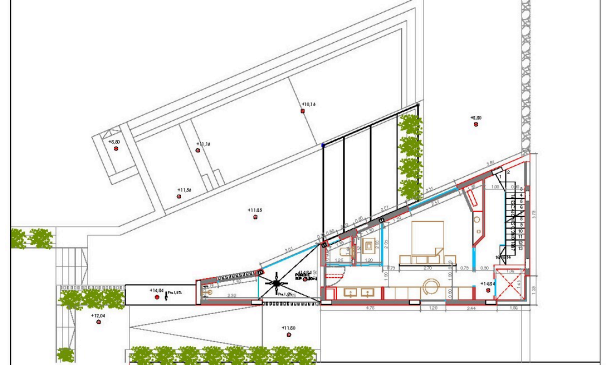
Cocina-salón abierta con chimenea



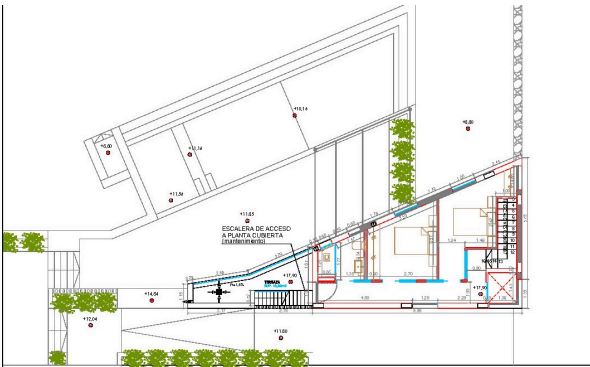
# Cuatro plantas, *con distribución clara.*



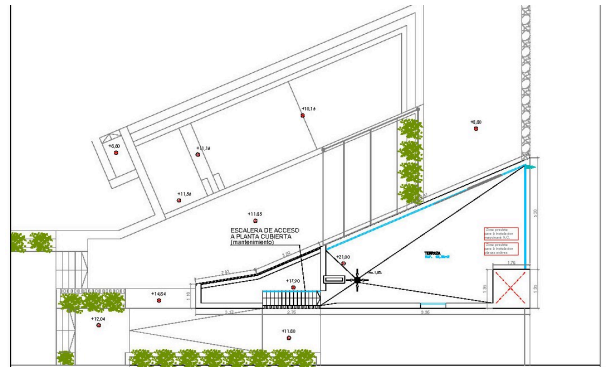
PLANTA PISCINA — PLANTA BAJA



PLANTA PRIMERA — SUITE PRINCIPAL



PLANTA SEGUNDA — DORMITORIOS



AZOTEA — PLANTA CUBIERTA

Planos a fecha de 30/05/2024, Ibizastyle Spanien S.L. El ascensor comunica el semisótano con las plantas de día y de noche.

— LA UBICACIÓN

# Porto Colom — *la perla de la costa sureste.*

El mayor puerto natural de Mallorca, una bahía protegida, buena gastronomía y el contrapunto tranquilo al bullicioso suroeste — Porto Colom ha conservado su calma mallorquina.

<b>1</b> <sup>min</sup> PLAYA CALA MARÇAL	<b>5</b> <sup>min</sup> PUERTO Y RESTAURANTES	<b>10</b> <sup>min</sup> GOLF VALL D'OR
<b>15</b> <sup>min</sup> FELANITX	<b>50</b> <sup>min</sup> AEROPUERTO DE PALMA	<b>360°</b> VISITA ONLINE





— VISITA PRIVADA

## Viva la villa — *en persona.*

Estaremos encantados de mostrarle la villa in situ en Porto Colom o de responder a sus preguntas de forma confidencial. El recorrido interactivo completo está disponible online.

### Precio a consultar

WEB

[eastsidemallorca.com](https://eastsidemallorca.com)

TELÉFONO

+49 2630 96238-0

E-MAIL

[info@eastsidemallorca.com](mailto:info@eastsidemallorca.com)