



— ERSTE MEERESLINIE · PORTO COLOM · MALLORCA

Villa *Porto Colom*

Ein schlüsselfertiger Neubau im Ibiza-Stil über der Bucht von Porto Colom — mit beheiztem Salzwasser-Infinitypool, Dachterrasse und eigenem Meerzugang über den Fels.

■ 254 M² WOHNFLÄCHE ■ 822 M² GRUNDSTÜCK ■ 4 SCHLAFZIMMER ■ PREIS AUF ANFRAGE

— DAS OBJEKT

Wo die Architektur endet, *beginnt das Meer.*

Die Villa Porto Colom wurde 2026 in erster Meereslinie fertiggestellt — kompromisslos in der Bauqualität und konsequent auf das Wesentliche ausgerichtet: Licht, Weite und den unverstellten Blick auf das Mittelmeer. Diskrete Vermarktung durch East-Side-Mallorca.

254 m²

WOHNFLÄCHE

822 m²

GRUNDSTÜCK

228 m²

TERRASSEN & PATIOS

4

SCHLAFZIMMER

50 m²

SALZWASSER-INFINITYPOOL

2026

SCHLÜSSELFERTIG



Klare Linien, *mediterrane Seele.*



Frontansicht mit Infinitypool — erste Meereslinie



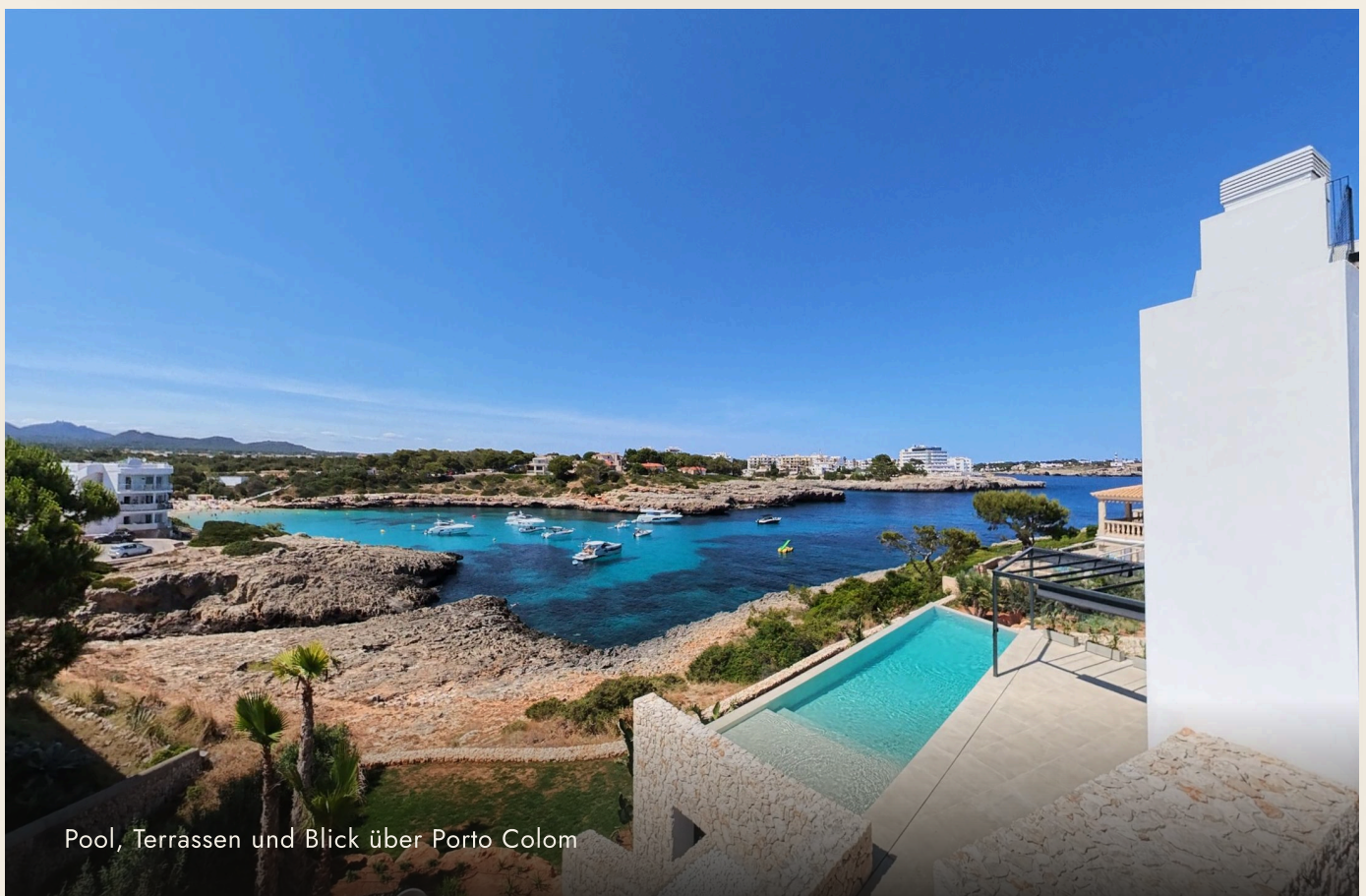
Dachterasse — Logenplatz über dem Naturhafen

— POOL & TERRASSEN

50 m² Infinity — *beheizt, Salzwasser.*



Der Infinitypool verschmilzt optisch mit der Bucht



Pool, Terrassen und Blick über Porto Colom

Über den Fels *ins Meer.*

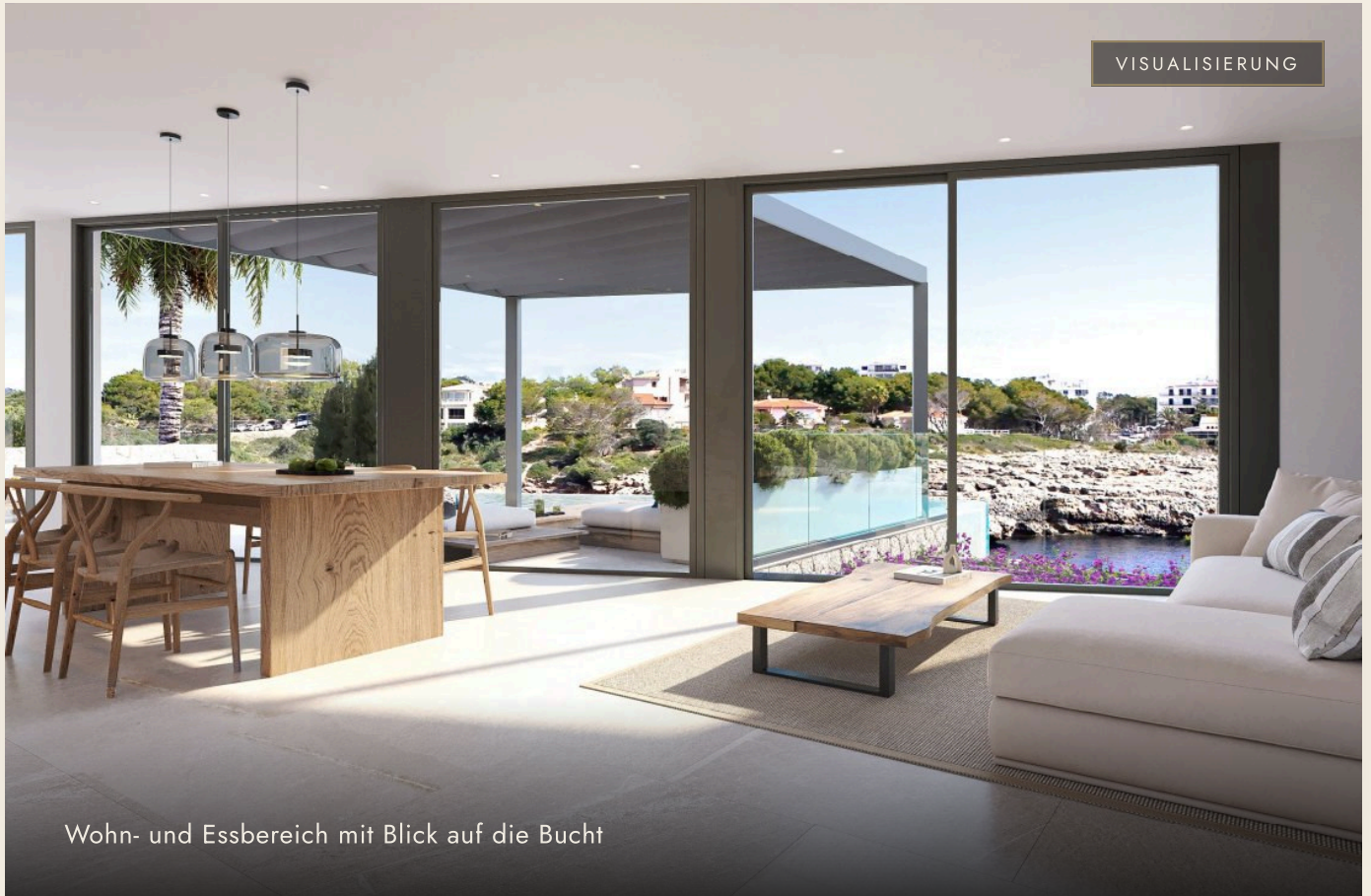


Natursteinmauern, Bougainvillea und türkises Wasser

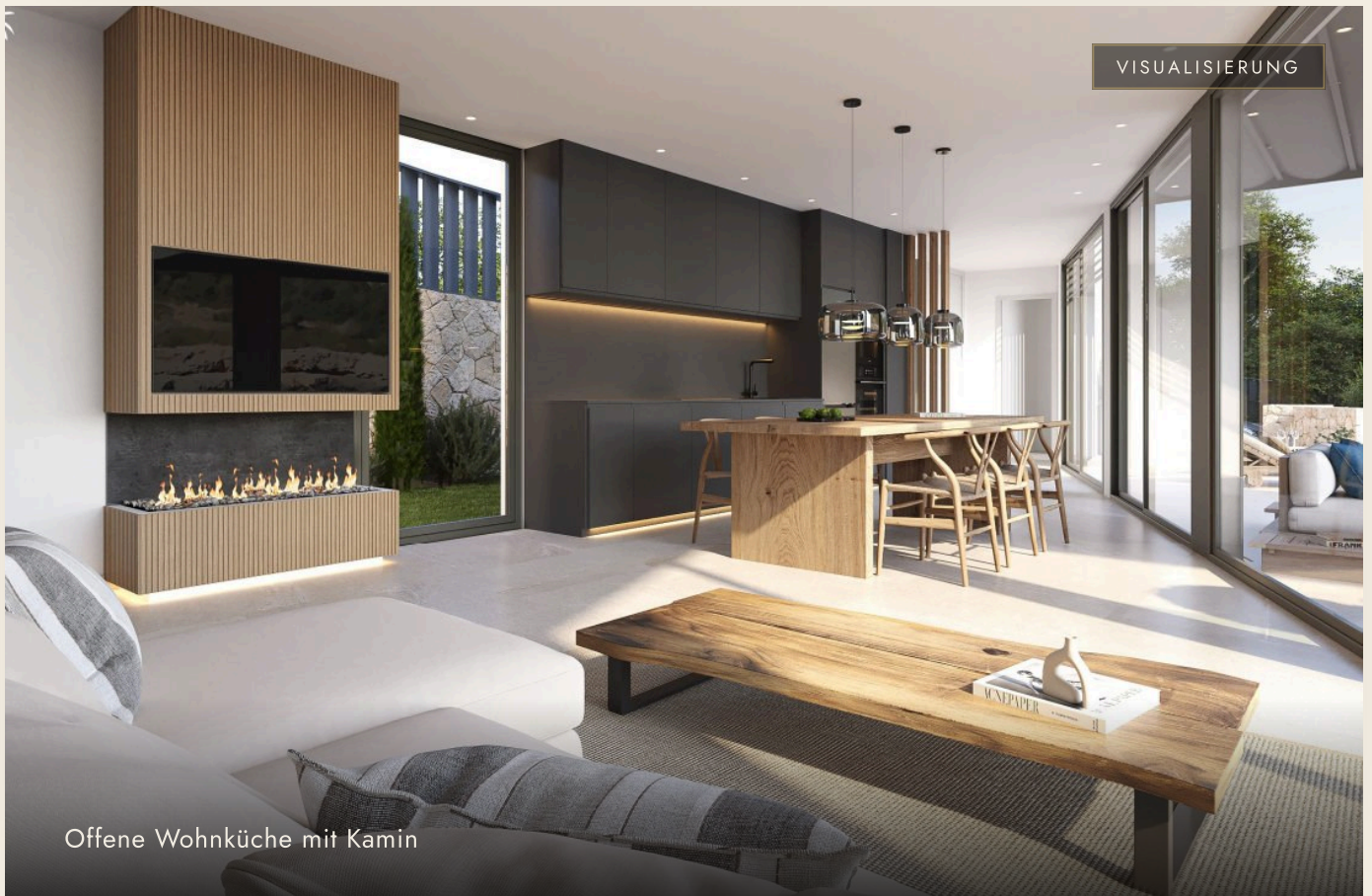


Eigener Zugang zur Bucht — direkt vom Grundstück

Räume zum *Ankommen*.

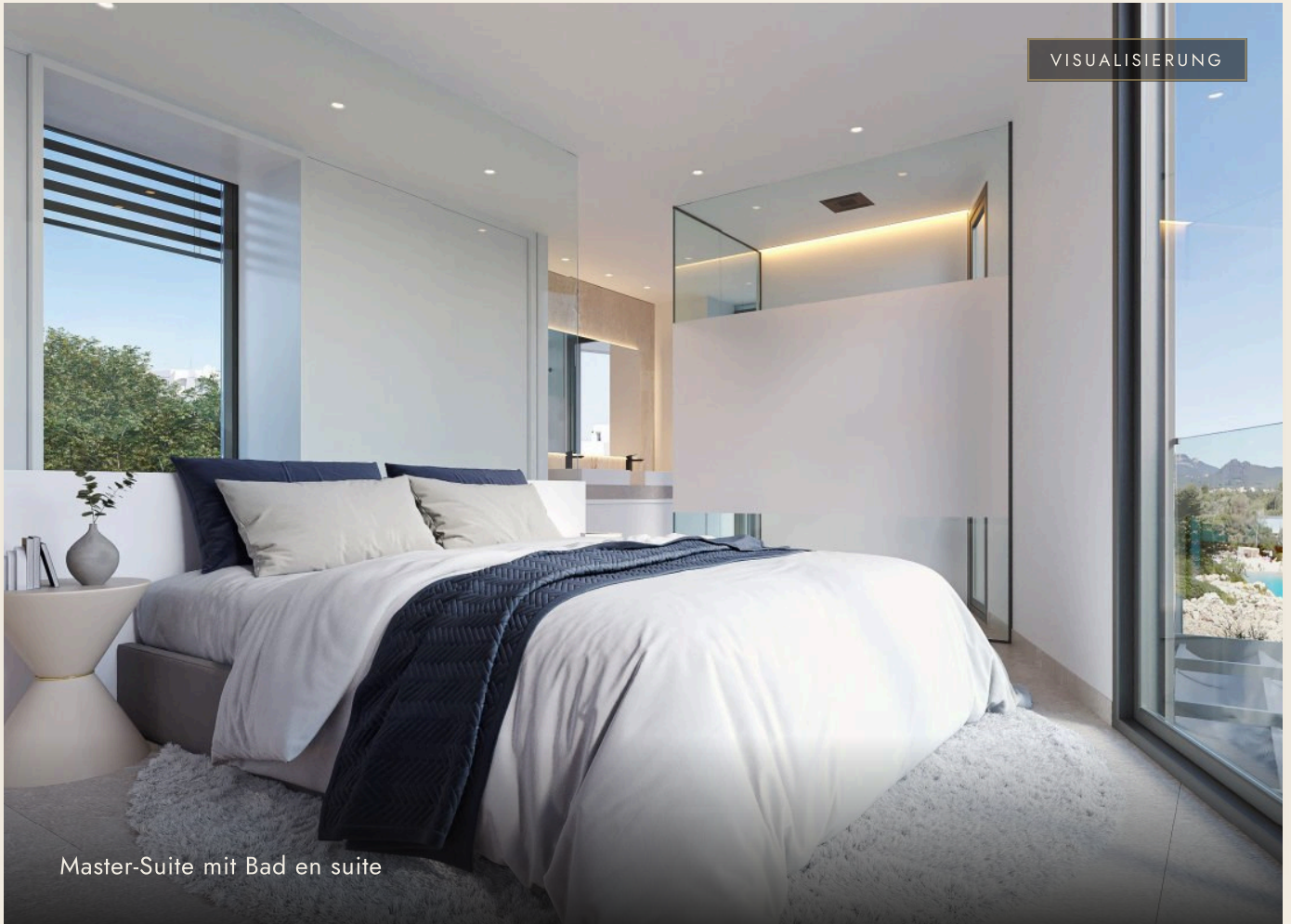


Wohn- und Essbereich mit Blick auf die Bucht



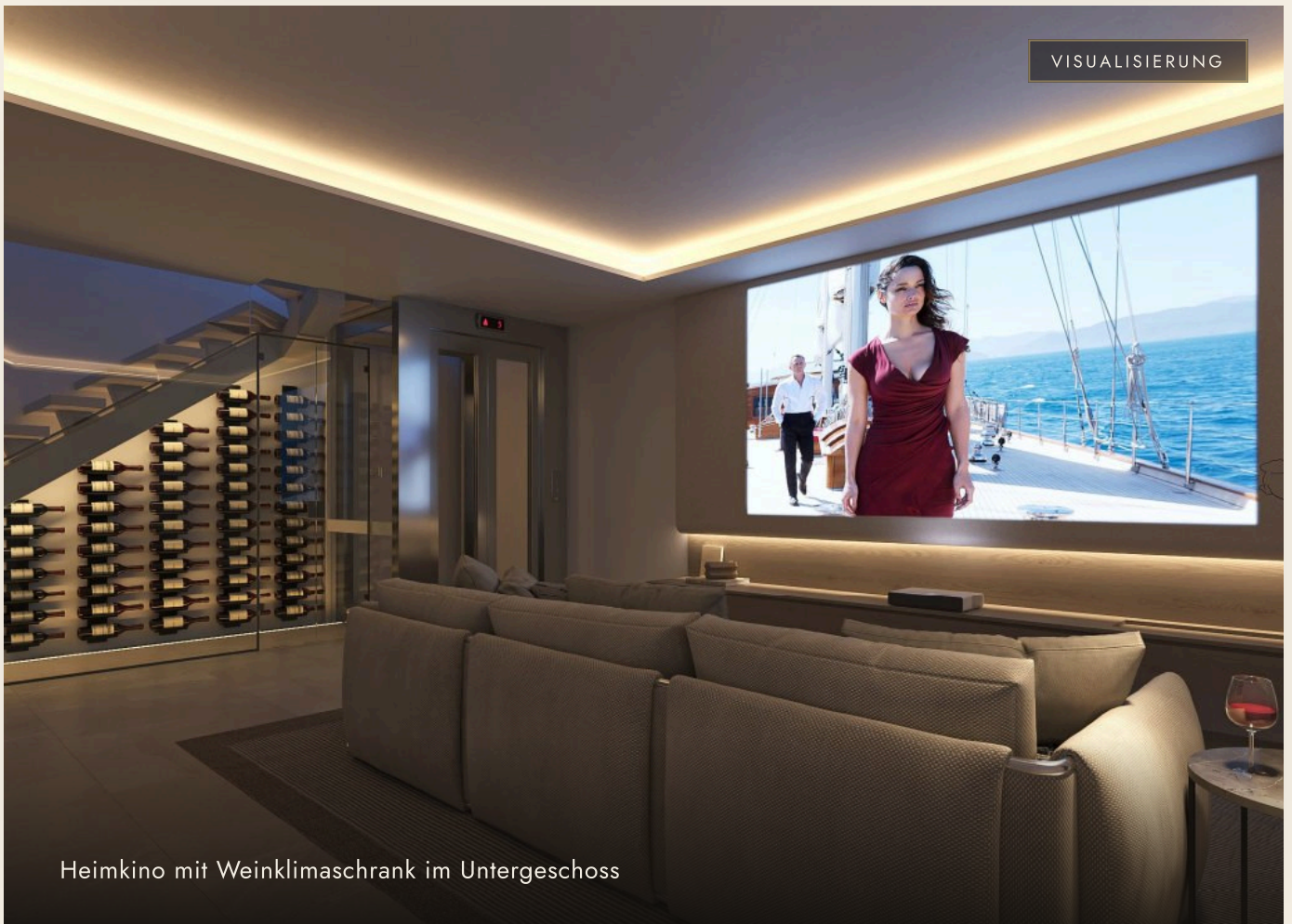
Offene Wohnküche mit Kamin

VISUALISIERUNG



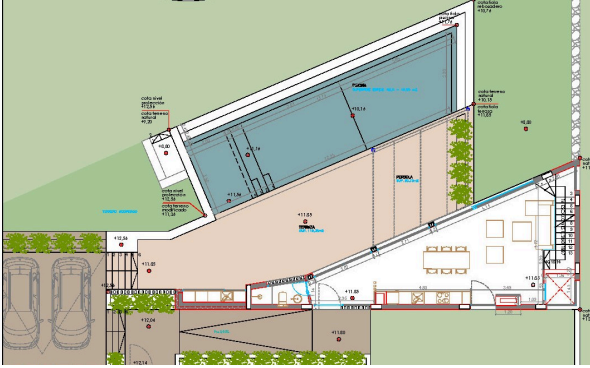
Master-Suite mit Bad en suite

VISUALISIERUNG

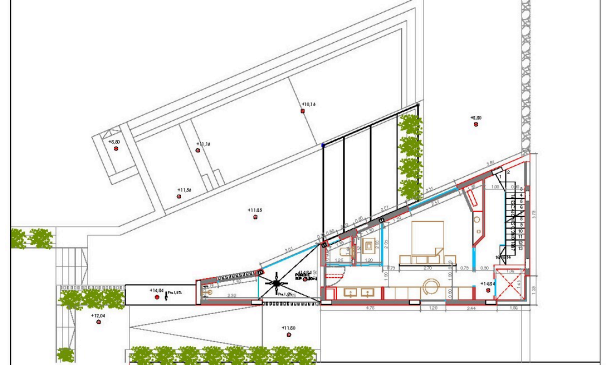


Heimkino mit Weinklimaschrank im Untergeschoss

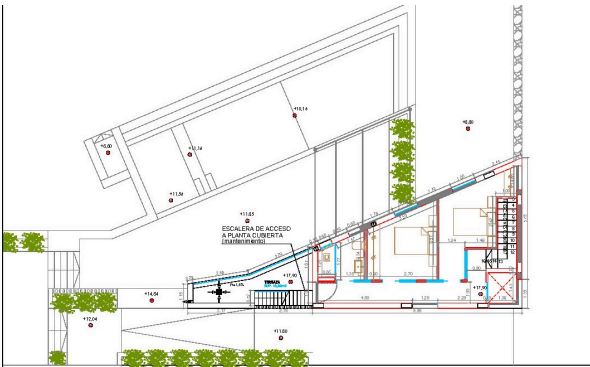
Vier Ebenen, *klar gegliedert.*



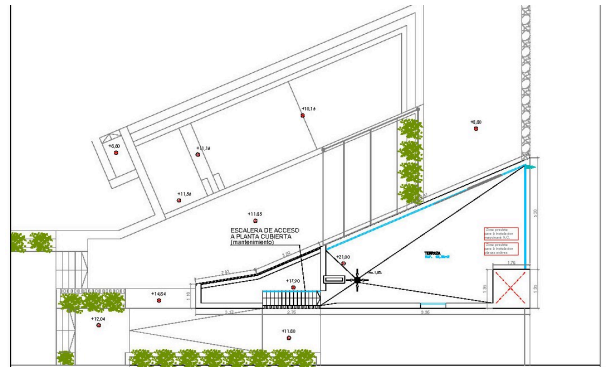
POOLGESCHOSS — PLANTA BAJA



OBERGESCHOSS 1 — MASTER-SUITE



OBERGESCHOSS 2 — SCHLAFEBENE



DACHTERRASSE — PLANTA CUBIERTA

Stand der Pläne: 30.05.2024, Ibizastyle Spanien S.L. Der Aufzug verbindet das Untergeschoss mit den Wohn- und Schlafebenen.

— DIE LAGE

Porto Colom — *die Perle der Südostküste.*

Größter Naturhafen Mallorcas, geschützte Bucht, feine Gastronomie und die ruhige Gegenseite zur lauten Südwestküste — Porto Colom hat sich seine mallorquinische Gelassenheit bewahrt.

1Min.

STRAND CALA MARÇAL

5Min.

HAFEN & RESTAURANTS

10Min.

VALL D'OR GOLF

15Min.

FELANITX

50Min.

FLUGHAFEN PALMA

360°

ONLINE-RUNDGANG



— PRIVATBESICHTIGUNG

Erleben Sie die Villa — *persönlich.*

Gerne zeigen wir Ihnen die Villa vor Ort in Porto Colom oder beantworten Ihre Fragen vertraulich. Den vollständigen, interaktiven Rundgang finden Sie online.

Preis auf Anfrage

WEB

eastsidemallorca.com

TELEFON

+49 2630 96238-0

E-MAIL

info@eastsidemallorca.com